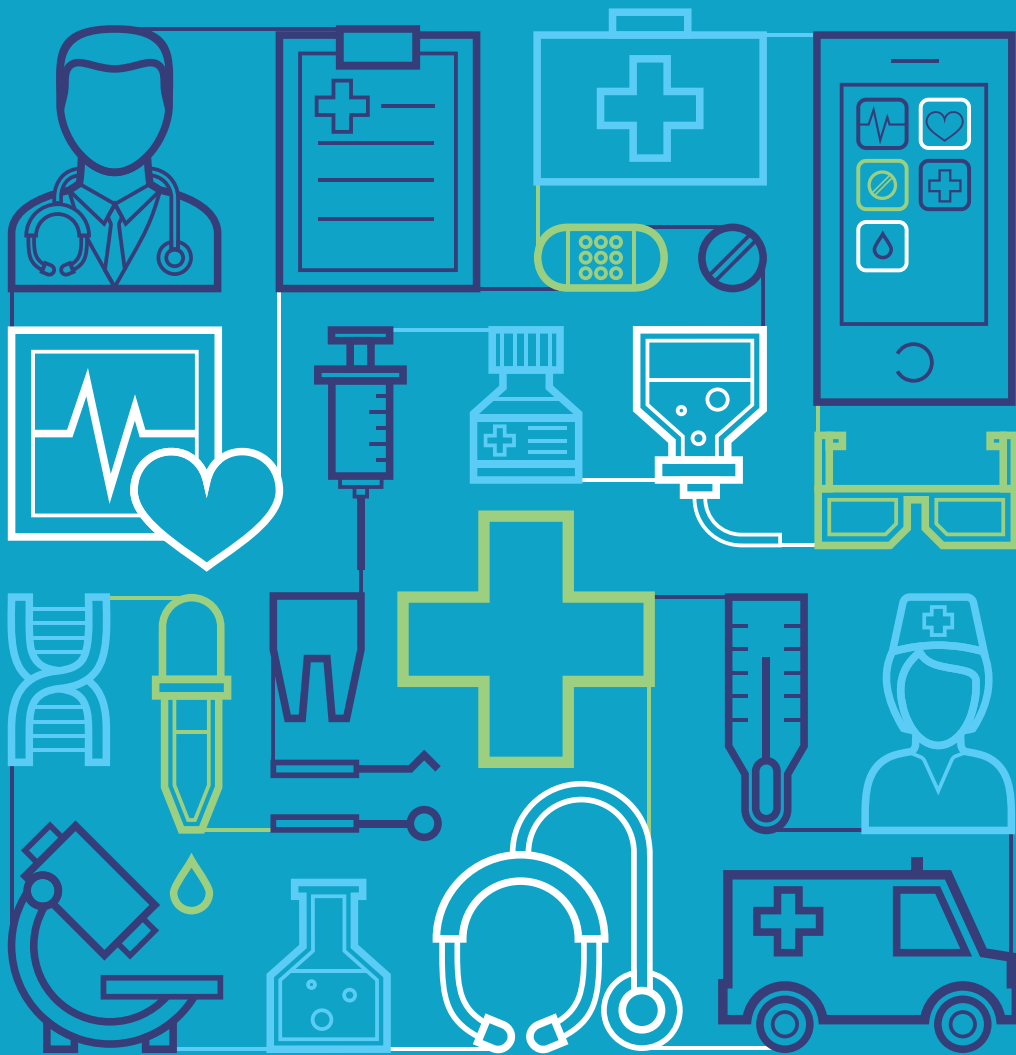


INNOVATION CATALOG
MEDICAL





INNOVATION CATALOG

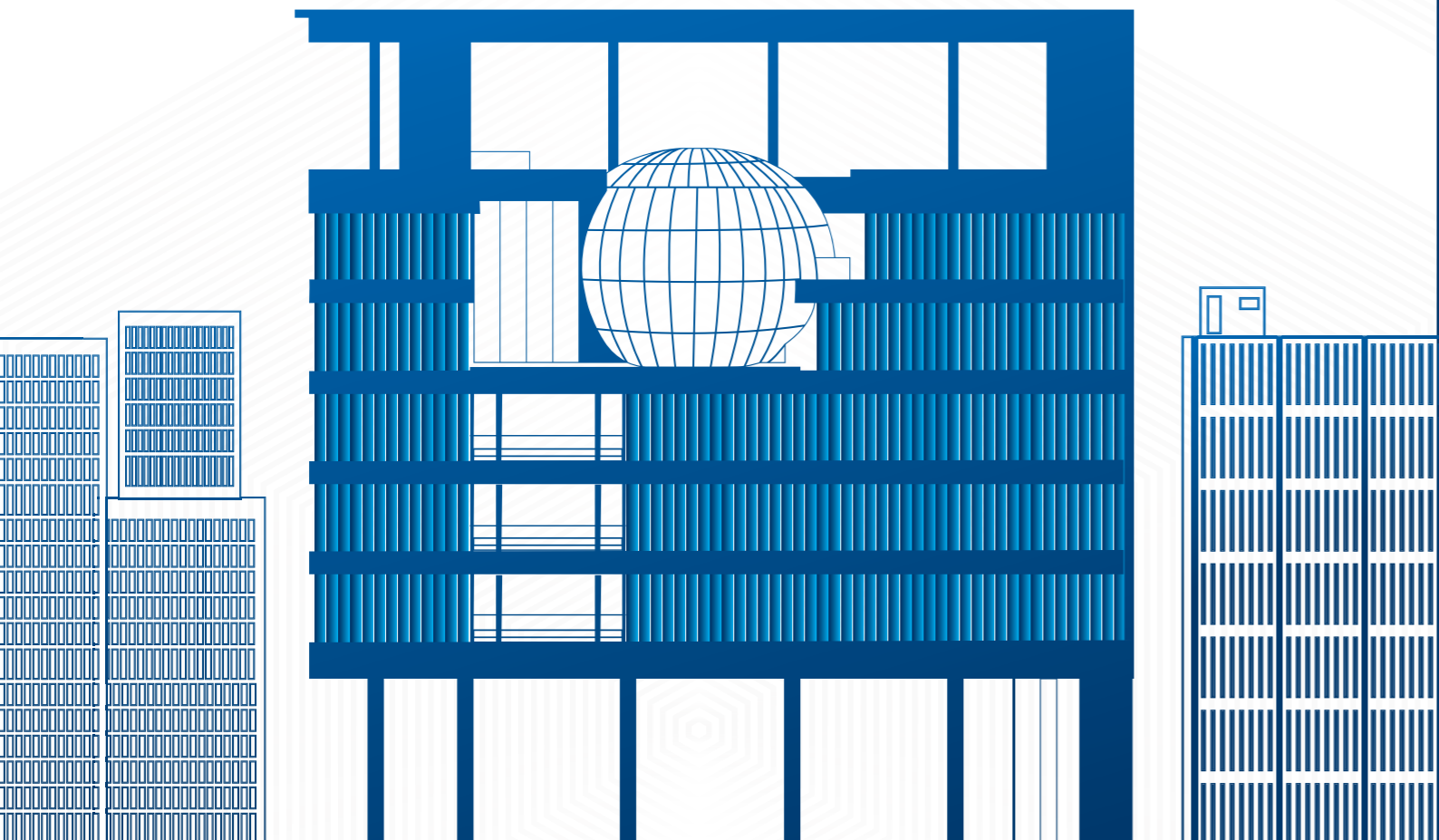
MEDICAL



THAILAND'S NATIONAL INNOVATION AGENCY (PUBLIC ORGANIZATION)

Thailand's National Innovation Agency or "NIA" was established in 2003 under the Ministry of Science and Technology. NIA was entrusted by the Thai government to act as a core organization to promote and facilitate creation, management and exploitation of innovation in Thailand.

Our vision is to be the key agency in enhancing national innovation system towards sustainable values. With that objective in mind, our missions include strengthening Thailand's national innovation system, creating opportunities and increasing access to innovation infrastructure and upgrading skills and innovation capabilities. To achieve these goals, NIA has undertaken a broad-based and systematic approach to building up the national innovation system by fostering strategic innovation, promoting cluster development and offering assistance to both the public and private sectors in developing and managing innovation.



NIA'S OPERATIONAL FRAMEWORK



NIA'S CO-CREATION OF INNOVATION

NIA endeavors to create values for the Thai economy by helping companies to convert available R&D and technology into commercial solutions and ultimately new business models. Our innovation project development process, focusing on co-creation, comprises a fast screening and initial funding process and continued supports in regard to project prototyping, engineering and business model formulation.

NIA strives to co-create innovation projects with Thai companies and entrepreneurs. We provide financial and non-financial supports, monitor progress and conduct project evaluation. Thereafter, we aim to drive innovation diffusion by utilizing our networks and partnerships with financial institutions, government agencies and relevant public/private partners.

The Center of Medical Innovation
to the Pride of the World.

YOTHI MEDICAL INNOVATION DISTRICT

Joins forces among friendly sustainable medical innovation centers.

Thailand is considered a country that is internationally accepted regarding its potential for medicine, in terms of personnel, knowledge and technology. In accordance with Thailand's 4.0 strategic plan, the National Innovation Agency (NIA) and Thailand Center of Excellence for Life Sciences (TCELS), together with the department of alliances in the region that work under the corporation of 3 ministries; the Ministry of Higher Education, Science, Research and Innovation, the Ministry of Health and the Ministry of Education.

By planning the prototype area to develop medical innovation for the country in order to drive the economy and increase the opportunity to give access to modern services of technological medicine to the Thai people.

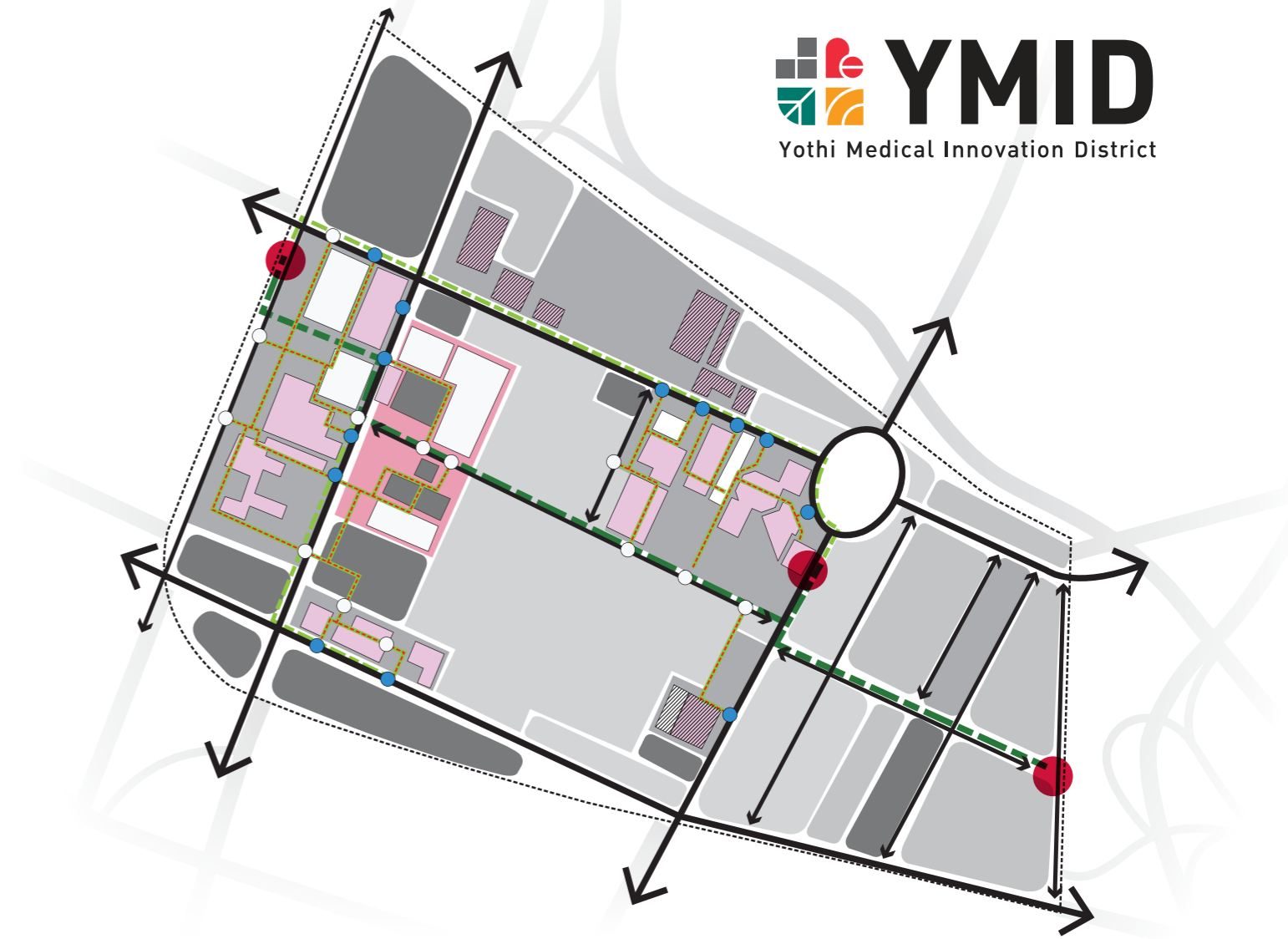


YMID... The Area of Potentials.

The Yothi Medical Innovation District consists of an area of 1.7 million square meters and comprises of the Medical Institute, Education Institute, Research Units, residences, restaurants, café and co-working spaces, all of which are ready for exchanging ideas and innovations.

Other than its readiness in term of space, the center also reveals that the interior space is filled with a great deal of research results and innovations that are all set to extend to cater to the world market, including a number of departments that are prepared to connect and share the resources systemically.

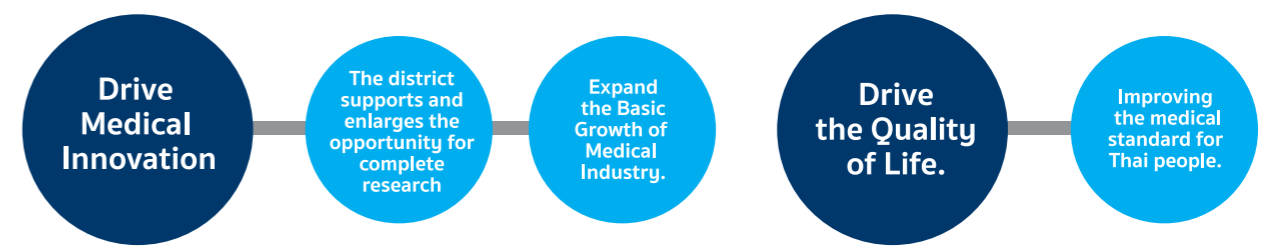
From the potentials of the area comes the development projects to make the area the prototype space for development and investment of the country's medical innovations.



- | | | | |
|--|---|--|--|
| | MEDICAL RESEARCH & STARTUP | | สถานีรถไฟฟ้ามหานคร |
| | MEDICAL SERVICE CENTER | | ทางเข้าสถาบันการแพทย์และการวิจัย เพื่อการบริการสาธารณะ |
| | สถาบันราชการภายในพื้นที่ศึกษา | | ทางเข้าสถาบันการแพทย์และการวิจัย เพื่อเชื่อมโยงการวิจัยและการพัฒนานวัตกรรม |
| | พื้นที่พาณิชยกรรมหนาแน่นสูง | | อาคารศูนย์กลางสนับสนุนการวิจัยนวัตกรรม |
| | พื้นที่พาณิชยกรรมและที่อยู่อาศัย | | โครงข่ายถนนหลัก |
| | สวนสาธารณะ | | โครงข่ายถนนรอง |
| | สถาบันทหาร | | โครงข่ายเชื่อมโยงการวิจัยและการพัฒนานวัตกรรม |
| | อาคารที่สามารถเป็นศูนย์กลาง ในการสนับสนุนการวิจัยนวัตกรรม | | โครงข่ายทางเดินหลักเชื่อมโยงการเข้าถึงพื้นที่ |
| | อาคารที่สามารถจัดหาพื้นที่วิจัยนวัตกรรม | | โครงข่ายทางเดินรองเชื่อมโยงการเข้าถึงพื้นที่ |
| | อาคารที่สามารถจัดหาพื้นที่ทดลองนวัตกรรม | | |
| | อาคารที่มีศักยภาพในการทดลองนวัตกรรม (ข้อแลอเอเน) | | |



To Drive the Future By Setting Medical Direction.



INDEX



BML (GENODE)



CAPSIKA-75
LOTION



IOD Skin Intelligence
Antioxidant Serum



P-RadiBone



PharmaSafe



PRIME



QueQ Hosp



Sookjai



Automated Slide
Stainer



BluGel



Chiiwii
Telemedicine



Circumfix



Flat feet & High
Arch Insole



Happy Queue



Hospital OS



Innovative CSSD
Platform



Lead-Free Radiation
Protection



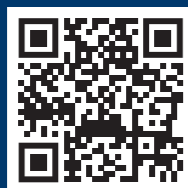
Mobile Dental
Chair



Plutus



PROMIS



QPrompt



USHAPE

CONTENT

BML (GENODE).....	07
CAPSIKA-75 LOTION	09
IOD Skin Intelligence Antioxidant Serum	11
P-RadiBone	13
PharmaSafe	15
PRIME	17
QueQ Hosp	19
Sookjai	21
Automated Slide Stainer	23
BluGel	25
Chiiwii Telemedicine	27
Circumfix	29
Flat feet & High Arch Insole	31
Happy Queue	33
Hospital OS	35
Innovative CSSD Platform	37
Lead-Free Radiation Protection	39
Mobile Dental Chair	41
Plutus	43
PROMIS	45
QPrompt	47
USHAPE	49

BML (GENODE)

Integrated one-stop-service for Bio-Marker and NIPT Testing

“BML (GENODE)” ระบบบริหารและจัดการแบบบูรณาการ เพื่อการส่งตรวจไบโอมาร์เกอร์และนิพท์


ความเป็นนวัตกรรม INNOVATION




ระบบบริหารจัดการการส่งส่งตรวจทางห้องปฏิบัติการ โดยการออกแบบชุดเก็บส่งส่งตรวจ (Specimen Collection Kit) ให้มีความทันสมัย สามารถวางกระจายตามสถานพยาบาล สะดวกในการใช้งาน รวมถึงการลงทะเบียน และการชำระค่าบริการ เป็นระบบบูรณาการแบบจุดเดียวเบ็ดเสร็จ สามารถส่งข้อมูลระหว่างแพทย์ ผู้ป่วย ผู้ประสานงาน และห้องปฏิบัติการ ทำให้สามารถขยายการบริการไปในรูปแบบอื่นๆ ได้อย่างรวดเร็ว






Specimen management platform in combination with an innovative specimen collection kit offers the convenience of use, registration protocol and payment gateway. It is a one-stop service that can be used to transfer data among physicians, patients, coordinators and laboratories. It allows users to expand their services rapidly.



 **Synergy Insight Co., Ltd.**
Y-E-S-C Building 372, Sukhapiban 5 Road, Tha-Raeng,
Bang-Khen, Bangkok 10220, Thailand

   **Ramathibodi Hospital**
270 Rama 6 Road, Thung Phayathai
Subdistrict, Ratchathewi District, Bangkok
10400, Thailand

 www.synergyinsight.co.th
 contact@synergyinsight.co.th
 +(66)2 949 8786



SCAN FOR INFORMATION

CAPSIKA-75 LOTION

แคปซิกา-75 โลชั่น

ความเป็นนวัตกรรม INNOVATION

ยาสมุนไพรทาภายนอกเพื่อบรรเทาอาการปวดแบบเรื้อรังและปวดปลายประสาทสาเหตุจากเบาหวาน ด้วยสารสกัดแคปไซซินเป็นสารให้ความเผ็ดในพริก ใช้เทคโนโลยีการสกัดเฉพาะ ทำให้เรซินในพริกออกมาน้อย ผลิตภัณฑ์จึงไม่เหนียวเหนอะหนะ บรรจุในบรรจุภัณฑ์หัวฟองน้ำ ทำให้ใช้งานง่าย สามารถทาบริเวณที่ปวดได้ตรงจุด โดยไม่ต้องใช้มือสัมผัสกับตัวยาที่มีความเข้มข้นสูง จึงลดโอกาสการรู้สึกร้อนในบริเวณที่ไม่ต้องการสัมผัสด้วยยา



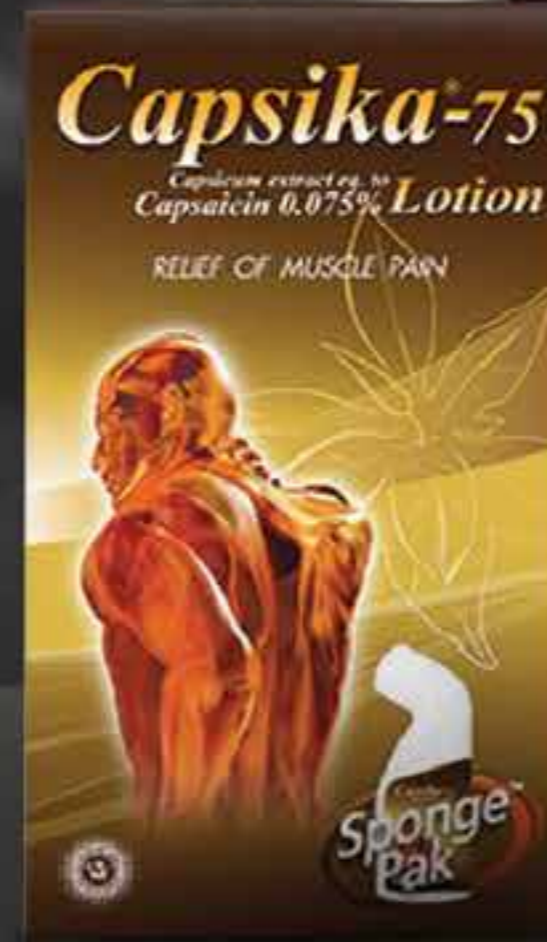
An external herbal remedy for chronic pain and painful diabetic neuropathy consists of capsaicin which is an active component of chili. A patented extracting technology that can reduce the amount of resin extracted from chili has been used. Resulting from that, it makes the lotion less sticky. The product is contained in a sponge-tip package which provides the ease of use without touching the lotion.



Bangkok Drug Co.,Ltd.
874 soi Urupong soi 2, Rama 6 Road, Tanonpetchburi,
Ratchathewi, Bangkok 10400, Thailand



Phramongkutklao Hospital
315 Ratchawithi Road, Thung Phayathai
Subdistrict, Ratchathewi, Bangkok 10400,
Thailand



www.bangkokdrug.com
marketing@bangkokdrug.com
(+66)2 613 9758-9
Capsika



SCAN FOR INFORMATION

IOD SKIN INTELLIGENCE ANTIOXIDANT SERUM

ไอโอดี สกิน อินเทลลิเจนซ์
แอนต็อกซิแดนซ์ ซีรัม

ความเป็นนวัตกรรม INNOVATION

ซีรัมสูตรเพื่อการปกป้องการเสื่อมสภาพของผิวและ
ปกป้องผิวจากอนุมูลอิสระ ที่เหมาะกับทุกสภาพผิว
ประกอบด้วยส่วนผสมอนุพันธ์วิตามินซี APPS ความ
เข้มข้น 1% และสารสกัดรากชะเอมเทศ ผ่านการ
ใช้งาน และควบคุมโดยแพทย์เฉพาะทางจากสถาบัน
โรคผิวหนัง

1%
concentration of
APPS Vitamin C



Skin serum with antioxidant solutions is introduced for preventing all types of skin from radicals. It contains 1 % concentration of APPS Vitamin C derivative and liquorice root extraction. The product has been used and developed by dermatologists from Thailand Institute of Dermatology.



RESEARCH X Co., Ltd.
91/17 Soi Watthananiwet 4 Yek 3, Sam Sen Nok, Huai Kwang,
Bangkok 10310, Thailand



Institute of Dermatology
420/7 Rajvithi Road, Phayathai District,
Rajthevee Bangkok 10400, Thailand

- ✉ service@researchx.co.th
- ☎ (+66)8 1855 1825
- 📘 @SkinIntelligence
- 📞 @iodproduct



SCAN FOR INFORMATION

P-RADIBONE (Radial Head)

พี-เรดิโบน (หัวกระดูกเรเดียส)

ความเป็นนวัตกรรม INNOVATION

พี-เรดิโบนหรือหัวกระดูกเรเดียสที่ออกแบบมาเฉพาะบุคคล ผลิตจากวัสดุไทเทเนียมด้วยเทคโนโลยีการพิมพ์สามมิติด้วยวัสดุไทเทเนียม ผลิตกันทีละแบบออกเป็น 2 ส่วนที่เชื่อมต่อกัน คือ ส่วนหัวซึ่งถูกออกแบบมาให้ตรงกับสรีระของผู้ป่วย และส่วนก้านรูปทรงหัวกระสุนแบบผิวเรียบเรียบ ช่วยให้ผู้ป่วยสามารถขยับและเคลื่อนไหวข้อศอกได้ตามปกติ



P-RadiBone, a personalized radial head prosthesis, is made of titanium and manufactured by 3D printing technology. The implant combines two parts: a patient-specific head and a smooth bullet-tip stem. It allows patients to restore elbow's range of motion and stability.



Meticuly Company Limited (CU Branch)
Rm.606-607, Centennial Memorial Bldg., Faculty of Engineering,
Chulalongkorn University, 254 Phaya Thai Road, Wang Mai,
Pathum Wan, Bangkok 10330, Thailand



Phramongkutklao Hospital
315 Ratchawithi Road, Thung Phayathai
Subdistrict, Ratchathewi, Bangkok 10400,
Thailand



- www.meticuly.com
- info@meticyly.com
- +(66)2 024 9602
- Meticuly
- @meticyly



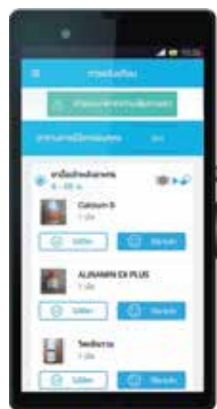
SCAN FOR INFORMATION

PHARMASAFE

ฟาร์มาเซฟ ระบบสำหรับดูแล
การใช้ยาส่วนบุคคล

ความเป็นนวัตกรรม INNOVATION

ระบบฟาร์มาเซฟเป็นระบบสำหรับดูแลการใช้ยาส่วนบุคคล พัฒนาขึ้นเพื่อลดปัญหาการใช้ยาผิดของผู้ป่วย ระบบจะให้ข้อมูลเกี่ยวกับการใช้ยาของผู้ป่วยผ่านทางแอปพลิเคชัน สามารถเตือนเวลาทานยาตามที่แพทย์สั่ง และเตือนความเสี่ยงของการใช้ยาอัตโนมัติ บุคลากรทางการแพทย์และสถานพยาบาลสามารถติดตาม และดูรายงานการใช้ยาของผู้ป่วยแบบตลอดเวลา



PharmaSafe is a mobile application that had been developed to solve medication errors. Patients will automatically receive information about their medication, reminders, and risk warnings. Healthcare providers and hospitals can monitor patients' compliance and medication in real-time.



Whying Co., Ltd.
5/158, Soi 6, Baan Klang Muang Monte-Carlo, Lat Yao,
Chatuchak, Bangkok 10900, Thailand



National Cancer Institute
268/1 Rama 6 Road, Thung Phayathai
Subdistrict, Ratchathewi District, Bangkok
10400, Thailand

- www.pharmasafe.mobi
- safe@pharmasafe.mobi
- (+66)94 324 0990
- PharmaSafeTH



SCAN FOR INFORMATION

PRIME LASER CAP

หมวกเลเซอร์ “ไพรม์”

ความเป็นนวัตกรรม INNOVATION



ไพรม์หรือหมวกเลเซอร์ปลูกผม สำหรับใช้ในบ้าน เพื่อการรักษา อาการผมร่วง ผมบาง ศีรษะล้าน จากกรรมพันธุ์ และการใช้สารเคมี กับเส้นผมมากเกินไป โดยการ กระตุ้นให้เกิดผมขึ้นมาใหม่ ซึ่งได้ รับการทดสอบทางคลินิกโดยทีม แพทย์ผิวหนังจากโรงพยาบาล รามาธิบดีแล้วว่าเป็นอุปกรณ์ที่ ปลอดภัยและมีประสิทธิภาพใน การทำให้ผมหนาและเส้นใหญ่ขึ้น

PRIME is a home-used laser cap for treating androgenetic alopecia and hair fall from using too much chemicals by inducing hair regrowth. The product has been clinically proven by physicians from Ramathibodhi Hospital that PRIME is a safe and effective device that can increase hair density and hair thickness.



Prima Laser Therapy Co., Ltd.
350 Soi Talad Ban Somdej, Somdej Road, Somdej Sub-district, Klongsan, Bangkok 10600, Thailand



Ramathibodi Hospital
270 Rama 6 Road, Thung Phayathai Subdistrict, Ratchathewi District, Bangkok 10400, Thailand



- www.primalasertherapy.com
- sales@primalasertherapy.com
- + (66) 2 439 1417
- [primalasertherapy](https://www.facebook.com/primalasertherapy)
- [@primalasertherapy](https://www.line.me/@primalasertherapy)



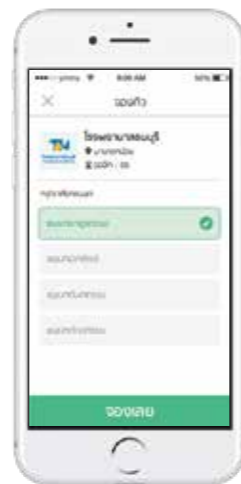
SCAN FOR INFORMATION

QUEQ HOSP

คิวคิว ฮอสพิทอล ระบบจองคิว
ออนไลน์ผ่านโทรศัพท์มือถือ

ความเป็นนวัตกรรม INNOVATION

QueQ Hosp เป็นระบบจัดการเคลื่อนที่ของผู้ป่วย โดยมีเป้าหมายในการลดระยะเวลาการรอคิวในโรงพยาบาล ระบบจะช่วยให้การบริหารตั้งแต่ก่อนผู้ป่วยเดินทางมาถึงโรงพยาบาล ขณะเข้ารับการตรวจ จนกระทั่งเดินทางออกจากโรงพยาบาล ปัจจุบันมีโรงพยาบาลมากกว่า 30 แห่งในประเทศพร้อมที่จะติดตั้งระบบ



QueQ Hosp is a patient flow management platform which targeting to remove a long waiting time for hospital services. The system helps on managing the total flow from before patients arriving, during the diagnosis process, to the finishing process. 30 hospitals in Thailand are already on board.



QUEQ คิวคิว
NO MORE QUEUE LINE

Queue Q (Thailand) co., ltd
630/1 Sirichai Building, Ladproa road, Chankasem, Jatujak,
Bangkok 10900, Thailand



Rajavithi Hospital
2, Phayathai Road, Ratchathewi District,
Bangkok 10400, Thailand



www.queq.me
info@queq.me
(+66)2 821 5151
[QueQ.me](https://www.facebook.com/QueQ.me)



SCAN FOR INFORMATION

SOOKJAI

สุขใจ อุปกรณ์อัจฉริยะ
เพื่อดูแลผู้สูงอายุ

ความเป็นนวัตกรรม
INNOVATION



จี้ห้อยคอสำหรับผู้สูงอายุหรือผู้ป่วยที่สามารถตรวจจับและแจ้งเตือนการล้มได้ด้วยการใช้เทคโนโลยีปัญญาประดิษฐ์ เมื่อผู้สวมใส่เกิดอุบัติเหตุหรือล้มลง อุปกรณ์จะส่งสัญญาณแจ้งเตือนไปยังระบบส่วนกลางโดยอัตโนมัติ จากนั้นสัญญาณแจ้งเตือนจะถูกส่งไปยังโรงพยาบาลและผู้ดูแลรวมถึงญาติ นอกจากนี้ผู้สวมใส่ยังสามารถกดปุ่ม เพื่อขอความช่วยเหลือฉุกเฉินไปยังผู้ที่เกี่ยวข้องได้อีกด้วย

A pendant for elderly or patients is used to detect a fall incident using Artificial Intelligence technology. When there is a fall incident, the pendant will automatically send a notification to its hub. Then the hub will alert hospitals and caregivers as well as relatives. Moreover, the device could be used when emergency assistance is needed by clicking an SOS button.



Atapy Co., Ltd.
103/10 Phahon gothin soi 14, Thanon Phahonyothin,
Phayathai, Bangkok 10400, Thailand



Phramongkutklo Hospital
315 Ratchawithi Road, Thung Phayathai
Subdistrict, Ratchathewi, Bangkok 10400,
Thailand



- www.atapy.co.th
- service.atapy@gmail.com
- [+\(66\)88 882 2555](tel:+66888822555)
- [atapy.office](https://www.facebook.com/atapy.office)



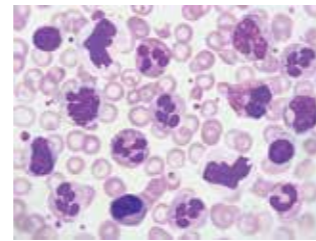
SCAN FOR INFORMATION

AUTOMATED SLIDE STAINER

เครื่องย้อมสไลด์อัตโนมัติ

ความเป็นนวัตกรรม INNOVATION

เครื่องย้อมสไลด์อัตโนมัติ เป็นเครื่องมือสำหรับย้อมสีแผ่นสไลด์กับชนิดสีย้อม Wright Giemsa stains โดยแผ่นสไลด์สามารถใช้ในการตรวจวิเคราะห์ ชนิดของเซลล์ เม็ดเลือด และเกล็ดเลือด รวมถึงการติดเชื้อมาลาเรีย เกิดจากการออกแบบและวิจัยร่วมกับศูนย์เทคโนโลยีอิเล็กทรอนิกส์และคอมพิวเตอร์แห่งชาติ



Automatic slide stainer is used for staining blood smear slide with Wright Giemsa stains. The slide could be used to diagnostic the differential of blood cells, platelets morphology and malaria infections. The device had been designed and researched in collaboration with the National Electronics and Computer Technology Center (NECTEC).



WellGate A.D.Tech Co., Ltd.
89/1 Soi Nuanchan 56, Nuanchan,
Buengkum, Bangkok 10230, Thailand

- www.wellgateadtec.com
- wellgate.adt@gmail.com
- +(66)2 363 8944 Ext. 302-304
- WellGateADTech
- @tfr7486x



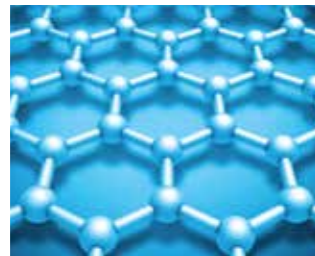
SCAN FOR INFORMATION

BLUGEL

“บลูเจล” ไฮโดรเจลผสมโลหะเงินนาโนสีฟ้า สำหรับแผลชนิดเฉียบพลันและเรื้อรัง

ความเป็นนวัตกรรม INNOVATION

บลูเจลเป็นไฮโดรเจลปราศจากเชื้อที่มีสีฟ้า มีความคงรูป โดยมีส่วนประกอบของคาร์โบเมอร์ นาโนเซลลูโลสชีวภาพ โลหะเงินนาโนสีฟ้า กลีเซอรอล และน้ำ ช่วยส่งเสริมกระบวนการขจัดเนื้อตายตามธรรมชาติ และสร้างสภาวะที่เหมาะสมต่อการกำจัดเนื้อตาย นอกจากนี้ยังช่วยย่อยสลายและดูดซับเนื้อตายรวมทั้งน้ำเหลือง รวมทั้งป้องกันเชื้อแบคทีเรียเข้าสู่แผล



BluGel is a sterile and stable hydrogel. BluGel is composed of Carbomer, Nanobiocellulose, Blue Silver Nano, Glycerol and water. The product not only promotes autolysis debridement, but also to absorb exudates. Also, its property can contribute antimicrobial barrier to protect the wound.



Novatec Healthcare Co., Ltd.
599/15 Moo5 Srinakarin Road, Samrong-Nua, Muang,
Samutprakarn 10270, Thailand

www.novatec.co.th

info@novatec.co.th

(+66)2 349 4100



SCAN FOR INFORMATION

CHIIWII TELEMEDICINE

“ซีวี” บริการปรึกษาแพทย์
ผ่านแอปพลิเคชัน

ความเป็นนวัตกรรม INNOVATION

แอปพลิเคชันที่ช่วยให้ทุกคนสามารถเข้ารับคำปรึกษาด้านสุขภาพได้จากทุกที่
ทุกเวลา โดยให้บริการ 3 ช่องทาง ได้แก่ กล้องข้อความ การโทร และการโทร
แบบเห็นหน้าหรือวิดีโอคอล ปัจจุบันเรามีแพทย์และผู้เชี่ยวชาญในระบบกว่า
24 สาขา ครอบคลุมในด้านสุขภาพผู้หญิง แม่และเด็ก สุขภาพจิต และการ
ดูแลสุขภาพกายของคนในครอบครัว



It is a mobile application which allows anyone to consult about anything related to health from anywhere and anytime. The consultation provides in three modes: chat, voice call, and video call. Currently, the system integrates more than 24 specialties which cover women and children health, mental health and other physical health problems.



Chiwiborirak Co., Ltd.
10/25 Unit B, Sukhumvit 13 (Seangchan), Klongtoey-Nua,
Wattana, Bangkok 10110, Thailand

www.chiwiidoctor.com
contact@chiwiilive.com
(+66)64 585 0232
@chiwiidoctor
@chiwiilive



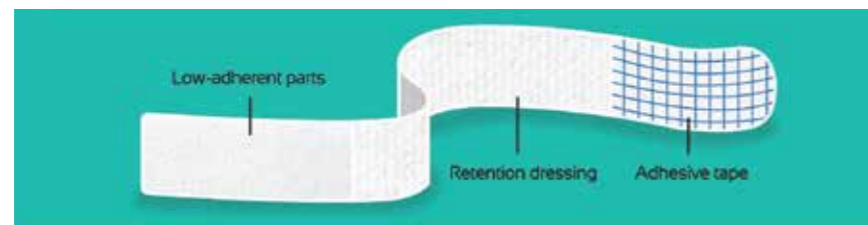
SCAN FOR INFORMATION

CIRCUMFIX

“เซอร์คัมฟิกซ์” วัสดุพันแผลสำเร็จรูป สำหรับแผลผ่าตัดขลิบหนังหุ้มปลาย อวัยวะเพศชาย

ความเป็นนวัตกรรม INNOVATION

เซอร์คัมฟิกซ์เป็นวัสดุพันแผลสำเร็จรูปสำหรับแผลผ่าตัดขลิบหนังหุ้มปลาย อวัยวะเพศชาย ประกอบด้วยผ้ายึดพันแผลที่ออกแบบให้มีความยืดหยุ่นสูง มีแรงรัดที่เหมาะสมซึ่งช่วยในการห้ามเลือดได้ดี รวมทั้งมีความหนาแน่นที่ดูดซับเลือดและของเหลวได้ดี ส่วนปลายของผ้ายึดที่สัมผัสกับแผล จะมีการเคลือบสารลดการติดแผลทำให้ลดความเจ็บในการเปลี่ยนวัสดุพันแผล และล้างออกได้ง่าย



Circumfix is a ready-made dressing for male circumcision. It is made of high stretch retention dressing which provides suitable compression to stop bleeding and absorb exudate. The tip part which contacted to the wound is impregnated with low-adherent substance to minimize pain during undressing.



Novatec Healthcare Co., Ltd.
599/15 Moo5 Srinakarin Road, Samrong-Nua, Muang,
Samutprakarn 10270, Thailand



www.novatec.co.th
info@novatec.co.th
(+66)2 349 4100



SCAN FOR INFORMATION

FLAT FEET & HIGH ARCH INSOLE BY DR.JOE

แผ่นรองรองเท้าสำหรับผู้ป่วย
อุ้งเท้าแบนและสูง ด็อกเตอร์โจ

ความเป็นนวัตกรรม INNOVATION

แผ่นรองเท้าสุขภาพสำหรับเท้าพิเศษ ประกอบด้วยแผ่นรองรองเท้าและ
ส่วนอุ้งเท้าเสริม พัฒนาจากองค์ความรู้ด้านการแพทย์ในทางสรีระวิทยา
ร่วมกับองค์ความรู้ด้านวัสดุศาสตร์ ใช้เทคโนโลยีการออกแบบที่ใช้ภาพสามมิติ
สำหรับตรวจสอบรายละเอียดความถูกต้องของการกระจายแรง และวิเคราะห์
ด้วยไฟไนต์เอลิเมนต์



A shoe insole for special types of feet consists of a healthy insole and additional arch support. It is developed according to the principle of physiology and materials science. A 3D simulation has been used to evaluate the accuracy of force distribution by using the finite element analysis method.



Health Innovation and Design Co., Ltd.
556/12 Klongrien 1 road, Hatyai, Songkhla 90110, Thailand



 www.smile-feet.com
 smilefeetclub@gmail.com
 + (66) 95 440 7448
 [smilefeet](https://www.facebook.com/smilefeet)
 @smilefeet



SCAN FOR INFORMATION

HAPPY QUEUE

คิว Happy เป็นมากกว่าระบบคิว

ความเป็นนวัตกรรม INNOVATION

Happy Queue เป็นระบบบริหารจัดการผู้ป่วย สามารถลดขั้นตอนในการทำงาน โดยออกคิวเพียงครั้งเดียว ตรวจสอบคิวได้ตลอดเวลา ส่งผู้ป่วยไปยังหลายแผนกได้ภายในครั้งเดียว สามารถทำนายคิวตามความจำเป็นของผู้ป่วยและแพทย์แบบอัตโนมัติ รวมทั้งยังปรับเปลี่ยนรูปแบบการใช้งานได้อย่างหลากหลายตามกระบวนการทำงาน พร้อมระบบข้อมูลผู้ป่วยป้องกันความผิดพลาด ด้วยมาตรฐาน ISO VSE 29110



Happy Queue is a patient flow management platform. It reduces working flow by issuing a queue number only one time. The queue is trackable and can be sent to several departments at a time. The system can automatically predict the waiting time regarding the requirements of patients and physicians. The system is customized and adjustable. The patient data is secured under the certified ISO VSE 29110.



IBSX Ordinary Partnership
289/13, M.3, The Flow Village, Sanpeasuae,
Maueng, Chiang Mai 50300, Thailand

- www.happyqueue.net
- info@happyqueue.net
- +(66)84 611 8180
- HappyQueueIBSX
- amenibsx



SCAN FOR INFORMATION

HOSPITAL OS

ระบบงานโรงพยาบาล Hospital OS

ความเป็นนวัตกรรม

INNOVATION

ระบบบริหารงานโรงพยาบาลที่รองรับทั้งการดูแลผู้ป่วยในและผู้ป่วยนอก เช่น ระบบงานเวชระเบียน การคัดกรองผู้ป่วย ห้องตรวจ ห้องยา การเงิน กันตกรรม ห้องเอกซเรย์ ฯลฯ ทั้งนี้ระบบสามารถส่งออกรายงานตัวชีวิตต่างๆ ในระดับประเทศได้ เช่น รายงาน 21 แฟ้ม, รายงาน 43 แฟ้ม พร้อมต่อยอดเข้าระบบวิเคราะห์ข้อมูลสำหรับผู้บริหาร



Hospital OS Community Edition supports process management for both outpatient and inpatient services. It includes, for example, electronic medical records, screening system, outpatient management, pharmacy, dental unit, and radiology unit. The system can export reports in different formats, e.g. such as 21 files, 43 files. Moreover, it could be used to analyze data to investigate the operation of hospitals.



OPEN SOURCE TECHNOLOGY CO., LTD.
14 Soi Chockchai 4 soi 69, Chockchai 4 Road, Ladprao,
Ladprao, Bangkok 10230, Thailand

www.opensource-technology.com

support@hospital-os.com

+ (66) 76 684 991

ostfanpage

@ost.smarthealth



SCAN FOR INFORMATION

INNOVATIVE CSSD PLATFORM

ระบบการจัดการหน่วยจ่ายกลาง

ความเป็นนวัตกรรม INNOVATION

ระบบบริหารงานหน่วยจ่ายกลางของโรงพยาบาล แก่ผู้ที่มีส่วนเกี่ยวข้องในการปฏิบัติงานในหน่วยจ่ายกลาง โดยสามารถบันทึกการทำงานตั้งแต่การรับเครื่องมือและอุปกรณ์ของแต่ละแผนก จนถึงกระบวนการส่งกลับคืนสู่แผนกที่ส่งล้าง ด้วยการนำเทคโนโลยีมาช่วยในการทำงานเพื่อให้สามารถบันทึกข้อมูล ค้นหาข้อมูล และตรวจสอบย้อนกลับในกรณีที่ต้องการหาหรือดูข้อมูล รายงานผลต่างๆ



An Innovative CSSD Platform is a Central Sterile Supply Department (CSSD) management system. The system can record the activities of the department since the instruments or equipment arrive until they are returned. Digital technology had been employed to record, enable search feature, and report history.



POSE
INTELLIGENCE

POSE INTELLIGENCE
1 Soi Ramintra 107, Ramintra Road, Kannayao, Bangkok
10230, Thailand

 www.poseintelligence.com
 poseintelligence@gmail.com
 +(66)92 247 5323
 [pose.intel](https://line.me/tv/p/pose.intel)



SCAN FOR INFORMATION

LEAD-FREE RADIATION PROTECTION

แผ่นยางป้องกันรังสีเอกซเรย์ แบบไม่ใช่สารตะกั่ว

ความเป็นนวัตกรรม INNOVATION

ชุดป้องกันรังสีเอกซเรย์ ทำจากแผ่นยางแบบไม่ใช่สารตะกั่ว ปลอดภัยต่อผู้ใช้งาน เจ้าหน้าที่และผู้ป่วย ชุดถูกออกแบบให้มีน้ำหนักเบา มีรูปแบบที่หลากหลาย สามารถสวมใส่เป็นเวลานานได้ เหมาะสำหรับส่วนงานที่ต้องมีการใช้งานรังสีเอกซเรย์ เช่น แผนกทันตกรรม แผนกตรวจร่างกาย แผนกกระดูกและข้อ ห้องผ่าตัด ห้องสวนหัวใจ แผนกฉุกเฉิน ฯลฯ



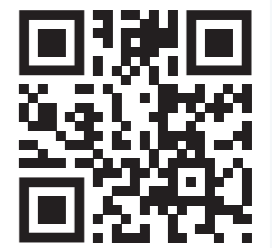
A lead-free apron had been developed to be safe for both healthcare providers and patients. The product has a lightweight and comes with different styles. It allows to be worn for a longer time. It could be used in any departments that are needed to use x-rays such as dental unit, health check-up department, orthopedic center, operation room, cardiac catheterization laboratory, and emergency department.



Future decoration group Co., Ltd.
311 Soi Lasalle 46, Bangna, Bangkok 10260, Thailand



www.futurexray.com
+(66)81 938 8366
future Xray
wanwnaich_interior



SCAN FOR INFORMATION

MOBILE DENTAL CHAIR

เก้าอี้ทันตกรรมเคลื่อนที่
“มิตรแก่ผู้ใช้งาน”

ความเป็นนวัตกรรม INNOVATION

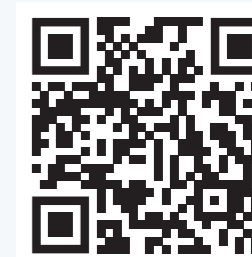
เก้าอี้ทันตกรรม “มิตรแก่ผู้ใช้งาน” เป็นเก้าอี้สำหรับใช้ทำทันตกรรมนอกสถานที่ โดยปรับโครงสร้างให้เบาลง มีความแข็งแรงและสมดุล เหมาะกับสถานที่ทุรกันดารทุกประเภท มีรูปแบบการใช้งานที่คงไว้เหมือนเก้าอี้ทำฟันที่ติดตั้งถาวร คือปรับระดับเก้าอี้และพนักพิงขึ้นลงได้หลายระดับ และออกแบบให้สามารถเคลื่อนที่ด้วยการลากได้สะดวก



The mobile dental chair is intended to be used outside dental clinics. It is light, robust, and balanced. It could be used in different kinds of environment. Its features are similar to the installed dental chair. The height and level of its backrest are adjustable. Moreover, it could be moved easily.



BN Superior Marketing Co.,Ltd
11 Soi Akachai94 Yak7, Akachai-Bangbon Road, Bangbon-Nuer,
Bangbon, Bangkok 10150, Thailand



SCAN FOR INFORMATION

+ (66) 2 895 0013-4

bnsuperior

bn_admin

PLUTUS

The Stand Alone Anterior Cervical Stabilization Instrumentation

“Plutus” วัสดุทดแทนหมอนรองกระดูกสันหลังส่วนคอ

ความเป็นนวัตกรรม INNOVATION

อุปกรณ์ยึดตรึงกระดูกสันหลังส่วนคอทางด้านหน้าแบบอิสระ เป็นอุปกรณ์ทางการแพทย์ที่ฝังอยู่ในตัวผู้ป่วยสำหรับการรักษาโรคกระดูกคอเสื่อม ที่มีการผ่าตัดเปลี่ยนหมอนรองกระดูกและยึดติดกับด้านหน้าของกระดูกสันหลังส่วนคอ อุปกรณ์ผลิตจากวัสดุที่มีคุณสมบัติยืดหยุ่นคล้ายกับหมอนรองกระดูกของมนุษย์และเข้ากันได้กับเนื้อเยื่อของมนุษย์ การออกแบบทางกลสามารถใช้งานง่ายสำหรับการทำงานของแพทย์ ทำให้แพทย์สามารถทำการผ่าตัดได้สะดวกมากขึ้น ประหยัดเวลาในการผ่าตัด และช่วยลดเวลาในการพักฟื้นของผู้ป่วย



The Stand Alone Anterior Cervical Stabilization Instrumentation is an orthopedic implant used for the treatment of cervical spondylosis with the substitution of disc attached to the front of the cervical spine. The materials provide elastic properties which are similar to human disc and compatible with human tissue. The mechanics are designed for the ease of physicians. Physicians can perform surgery conveniently. Moreover, it reduces operation time and recovery period.



ORTHOPEASIA CO., LTD.
33/15 Moo 10, Theparak Road, Bangpla, Bangplee,
Samutprakarn 10540, Thailand

www.ortho.com
contact@ortho.com
+(66)2 730 1791-2
Orthopeasia



SCAN FOR INFORMATION

PROMIS

เครื่องมือช่วยผ่าตัดพังพืดกดทับเส้นประสาทข้อมือ (Carpal Tunnel Syndrome) สำหรับแผลขนาดเล็ก

ความเป็นนวัตกรรม INNOVATION



สินค้านวัตกรรมภายใต้การพัฒนาร่วมกันของ 3 องค์กร: มหาวิทยาลัยสงขลานครินทร์, บริษัท เวเลอร์ เฮลท์ จำกัด และ บริษัท เท็กซ์พลอร์ จำกัด โดยมีวัตถุประสงค์เพื่อให้แพทย์สามารถมองเห็นบริเวณที่ต้องการผ่าตัด (Ligament) ได้ชัดเจนมากยิ่งขึ้น, แผลผ่าตัดมีขนาดเล็ก 1.5-2.0 ซม., ลดการเจ็บปวดและความเสี่ยงจากภาวะแทรกซ้อนหลังการผ่าตัด รวมถึงการฟื้นตัวและกลับมาใช้มือได้เป็นปกติอย่างรวดเร็ว

ProMIS is an innovative surgical instrument which is used for minimally invasive surgery to treat Carpal Tunnel Syndrome. It allows surgeons to have better surgical field visibility, reduce wound incision to 1.5-2 cm. Moreover, it reduces pain, recovery time and risk of complications. The product had been created and developed under the collaboration of Prince of Songkla University, Valor Health Co., Ltd, and Texplore Co., Ltd.



Valor Health Co., Ltd.
2/22 Iyara Tower 10th floor Chan Road, Tungwatdon,
Sathorn, Bangkok 10120, Thailand

www.valorhealththailand.com
valorhealth@valorhealth.co.th
+(66)2 678 5150



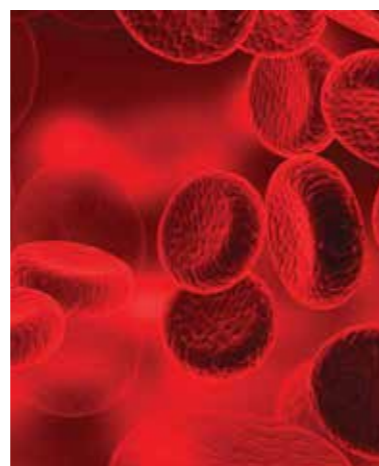
SCAN FOR INFORMATION

"QPROMPT" WHOLE BLOOD MATERIAL & "INNOMED" BLOOD COLLECTION TUBE

“QPrompt” วัสดุควบคุมคุณภาพประเภทเลือดครบส่วน ใช้สำหรับการตรวจวัดน้ำตาลในเลือด ค่าเม็ดเลือดแดงอัดแน่นและฮีโมโกลบินเอวันซี ใช้ในการควบคุมคุณภาพประจำวัน และประเมินคุณภาพกับองค์กรภายนอก

ความเป็นนวัตกรรม INNOVATION

QPrompt วัสดุควบคุมคุณภาพประเภทเลือดครบส่วน ใช้สำหรับการตรวจวัดน้ำตาลในเลือด ค่าเม็ดเลือดแดงอัดแน่นและฮีโมโกลบินเอวันซี ใช้ในการควบคุมคุณภาพประจำวัน และประเมินคุณภาพกับองค์กรภายนอก



หลอดเก็บเลือดอินโนเมด เป็นผลิตภัณฑ์หลอดเก็บตัวอย่างเลือด ใช้สำหรับเก็บเลือดเพื่อนำไปตรวจวิเคราะห์สารชีวเคมีและน้ำตาลกลูโคสในหลอดเดียวกัน และมีคุณสมบัติในการรักษาระดับน้ำตาลได้นาน 8 ชั่วโมง โดยไม่ส่งผลกระทบต่อตรวจวิเคราะห์สารชีวเคมี

QPrompt - a whole blood control material is a complete blood transfusion test for the performance testing of Blood glucose, Hematocrit and HemoglobinA1c as used in Internal Quality Control (IQC) before patient blood test and External Quality Assurance (EQA).

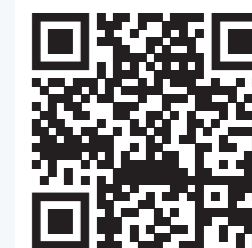
Innomed Tube is a blood collection tube which is used to collecting blood sample for determining biochemical substances and blood glucose. It could maintain the glucose level for eight hours without occurring any effect on other biochemical substances.



WE Med Lab Center Co., Ltd.
99 Moo 9, Mahathammaraja Building., Room TB304, 3rd Floor, Naresuan University,
Tha pho Sub-district, Mueang Phitsanulok District, Phitsanulok 65000, Thailand



www.wemedlab.com
wemedlab@gmail.com
+(66)87 995 2385
WE Med Lab Center
@wemedlab



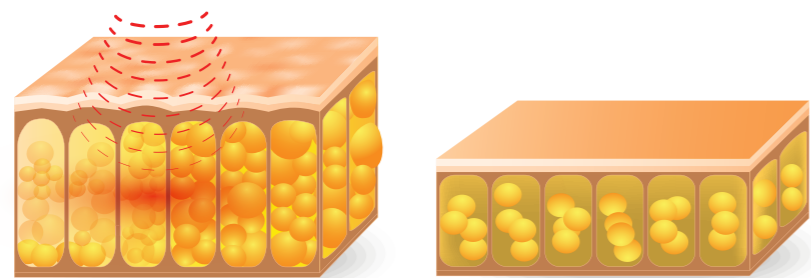
SCAN FOR INFORMATION

USHAPE

“ยูเซฟ” เครื่องยกกระชับหน้าท้อง

ความเป็นนวัตกรรม INNOVATION

เครื่องยกกระชับหน้าท้องสำหรับสลายไขมัน โดยการส่งผ่านคลื่นโฟกัสอัลตราซาวด์ (High-Intensity Focus Ultrasound หรือ HIFU) ลงไปในชั้นผิวหนัง โดยอุปกรณ์สามารถปรับระดับค่าพลังงานที่เหมาะสมสำหรับชั้นไขมันได้เองโดยอัตโนมัติ ซึ่งไม่ทำให้เกิดความร้อนมากเกินไป จึงไม่ทำให้เกิดรอยแดงช้ำและอาการบาดเจ็บที่ชั้นไขมันหรือผิวหนัง



USHAPE is a device for contouring body fat by using High-Intensity Focus Ultrasound (HIFU) technology. The power is automatically adjusted by the device itself. It limits the levels of the generated heat which can avoid the occurrence of bruise and the damage on the fat or skin layer.



VNC TECHNOLOGY Limited partnership
1011 Village No.3, Bangpoo, Meuang,
Pathumthani 12000, Thailand



www.vnc.co.th
wasan@vnc.co.th
(+66)98 789 5915
wasan.vnc



SCAN FOR INFORMATION

INNOVATION CATALOG

MEDICAL

INNOVATION CATALOG
MEDICAL



 www.nia.or.th  info@nia.or.th  02-017 5555

 NIA : National Innovation Agency    : @niathailand  : NIA Channel